

1 2 3 4 5 6 7 8 9

8.87

198.60 ms.l.m.

Fondazione 300x100(h) cm
realizzata con calcestruzzo
di classe C25/30 XC2

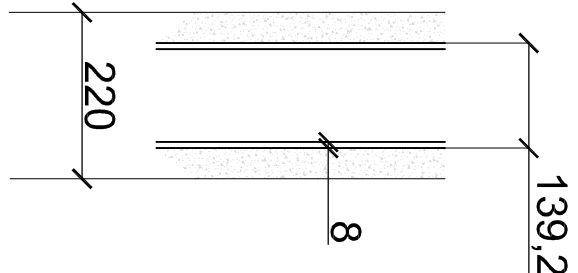
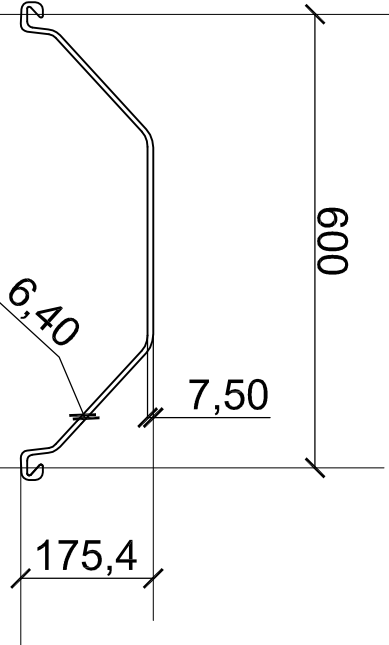
N°131 micropali L = 8.00 mt i = 1.50 mt.

Diametro perforazione 220 mm.
Armatura tubo diametro 139.7 mm
spessore 8 mm. ACCIAIO S355JR

Sviluppo complessivo
fondazione 107.00 mt

Palancole Tipo Larssen 601
H = 5.00
Sviluppo = 80.00 ml
Peso = 77 kg/mq
ACCIAIO S355JR

PALANCOLE TIPO LARSEN 601 MICROPALO



ACCIAIO S355JR



COMUNE DI STRESA

PROVINCIA DEL VERBANO-CUSIO-OSSOLA

Progettisti:
Ing. FRANCO COLOMBO
Arch. MONTANI ANTONIO

REALIZZAZIONE DI PARCHEGGIO
ED EDIFICIO SERVIZI ADIACENTI
AL NUOVO PORTO TURISTICO
PROGETTO ESECUTIVO-1° LOTTO

Data:
16 SETTEMBRE 2019
Scala:
1:200
Revisione:
00

Elaborato:
PLANIMETRIA DELLE FONDAZIONI

Tavola n.:

4

rev.0